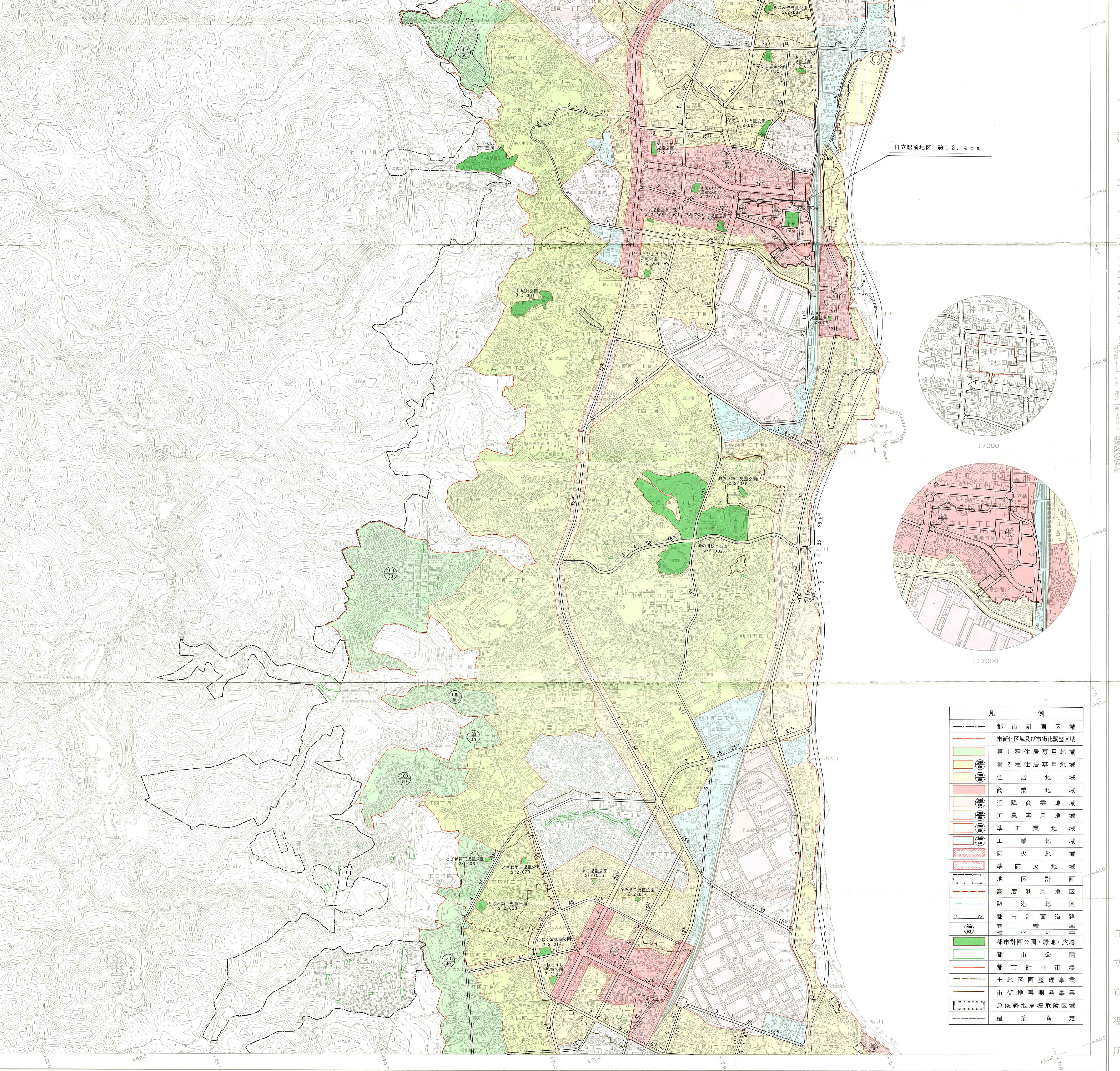


日立都市計画図 2

都市計画道路一覧表				
(図2に表示してあるもの)				
区分	区画番号	路線名	幅員(m)	延長(m)
3	2	日立停車場線	36	990
3	4	田手沼田沢線	20,15,12	5,352
3	3	大宮雨降川線	25	1,390
3	3	多賀停車場線	24	590
3	5	金沢池澤子線	15,24	2,900
3	5	大久保前原子線	15	2,110
3	4	河原子鮎川線	17	2,200
3	5	清川祝崎線	12	1,700
3	5	中所沢川尻線	12	7,230
3	5	宮田杉本線	15,11	2,410
3	5	福込田手沼線	15,30	1,791
3	5	福込所沢線	15,30,20	2,450
3	5	追川田手沼線	15,20	1,125
3	5	追川外小屋線	15	550
3	5	福込小路内線	15	520
3	6	下原小路内線	11	480
3	6	上原西の内線	11	680
3	6	日立駅田手沼線	11,15	2,840
3	6	清水鮎川線	11,8	4,430
3	5	宿並南の内線	12	580
3	6	神田路の宮線	11,15,16	1,250
3	6	石倉清水線	12,15	1,310
3	6	下麻崎台橋内線	8,11	1,654
3	6	日立駅大平線	8	1,670
3	5	多賀停車場虎平線	15,18,12	3,880
3	5	多賀停車場河原子線	15	800
3	5	小沢坂の上線	15	1,220
3	5	桜川停車場線	15	694
3	5	大久保原路線	12	1,120
3	6	多賀山道線	11,12,15	2,210
3	6	河原子大沼線	11	1,310
3	6	多賀停車場大沼線	11	1,860
3	6	多賀停車場金沢線	11,15	1,420
3	6	十王堂線	11	940
3	6	関口間々下線	11	1,510
3	3	鮎川停車場線	25,21	1,110
3	6	金沢諏訪線	11	5,460
3	5	清川田尻線	12	840
3	3	田尻河原子線	26,5,30,20,5	10,410
3	4	阿羅屋会瀬線	16	460
3	4	上の内南台線	16,13,21,12,5	1,560
3	4	下原鮎川線	17,5	130
3	5	田尻川尻線	12	4,200
3	3	幸町線	22	560
7	6	日立駅前1号線	11	160
7	6	日立駅前2号線	11	130
7	6	日立駅前3号線	10	180
7	6	日立駅前4号線	10	120
7	6	日立駅前5号線	9	350
8	6	日立駅幸町線	10	460

日立市における都市計画道路			
区分	路線数	延長(m)	
幹線道路	74	139,426	
区画道路	6	1,140	
特殊道路	1	460	
合 計	81	141,026	

この図面は、一般参考図で概略を示すものです。詳細については、日立市都市計画部都市計画課で確認してください。



凡 例	
—	都市計画区域
—	市街化区域及び市街化調整区域
■	第1種住居専用地域
■	第2種住居専用地域
■	住居地域
■	商業地域
■	近隣商業地域
■	工業専用地域
■	準工業地域
■	工業地域
■	防火地域
■	準防火地域
■	地区計画
■	高度利用地区
■	臨港地区
■	都市計画道路
■	都市計画公園・緑地・広場
■	都市公園
■	都市計画市場
■	土地区画整理事業
■	市街地再開発事業
■	急傾斜地崩壊危険区域
■	建築協定